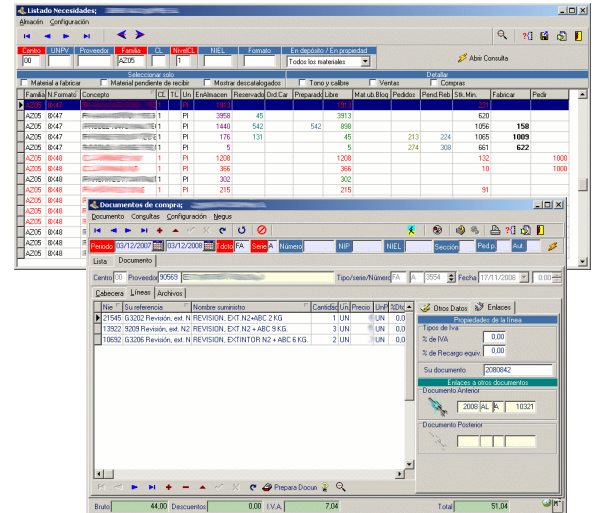


Integrado dentro del sistema de gestión empresarial ARO, ponemos a disposición de su empresa una aplicación que le permitirá llevar a cabo la gestión integral de sus aprovisionamientos, así como los procesos operativos relacionados con los mismos.

Su verticalización para el sector cerámico le permitirá gestionar transformaciones de producto externos.

Al estar totalmente integrado con el resto de módulos ARO, permite el trabajo coordinado y el rápido acceso a la información originada en este módulo.



PUNTOS CLAVE

- **Permite gestionar múltiples puntos de aprovisionamiento con condiciones específicas de compra.**
- **Compatible con cualquier tipo de producto.**
- **Funcionalidades específicas para productos cerámicos: gestión de piezas/m2 y diferenciación de calidad-ono-calibre-lote.**
- **Altamente parametrizable para adecuarse a la información y procesos que el cliente quiera gestionar.**
- **Integrado con el resto de módulos ARO, de forma que se establecen canales y mecanismos de colaboración entre departamentos.**
- **Multidivisa**

FUNCIONALIDADES ESPECÍFICAS

- **Maestros**
 - Proveedores: múltiples direcciones y contactos.
 - Productos, Familias, Subfamilias (formatos).
 - Soporte para referencias de productos propias del proveedor.
 - Histórico de precios por proveedor y producto.
 - Secciones.
- **Gestión de documentos de compra**
 - Presupuesto, pedido, albarán, factura.
 - Control y registro automático de enlaces entre documentos.
 - Seguimiento ciclo de compras: líneas de documentos enlazadas.
 - Consulta de material en stock enlazada.
- **Seguimiento de proveedores**
 - Entregas fuera de plazo y cumplimiento de plazos de entrega.
 - Tiempos de servicio con días y promedios.
- **Gestión de productos transformados**
 - Mecanismos para la entrega, seguimiento y recogida de productos que son transformados para crear otros productos, por proveedores externos a la empresa.
 - Registro de roturas.
- **Planificación de aprovisionamientos**
 - Cálculo de necesidades de aprovisionamiento en función de stock mínimo y previsiones de venta.
- **Estadísticas y consultas.**