

Ficha Técnica Kerio Connect

EN LA OFICINA, EN EL CAMINO, EN EL HOGAR.

Cinco Productos en Uno

Colaboración multi-plataforma	Administre e-mail, comparta contactos y reuniones programadas en Outlook, Entourage, iCal, Kerio WebMail y smartphones.
Sincronización móvil inalámbrica	Se sincroniza con cualquier smartphone vía aérea. Borra datos sensibles si te roban tu dispositivo móvil.
Robusta seguridad de e-mail	Detiene el correo no deseado con más de 14 técnicas anti-spam y doble protección antivirus.
Archivo de E-mail	Cumple con políticas de almacenamiento de correo entrante y saliente.
Copia de Seguridad Automatizada	Copias de seguridad y restauración de datos sin interrumpir el servidor.

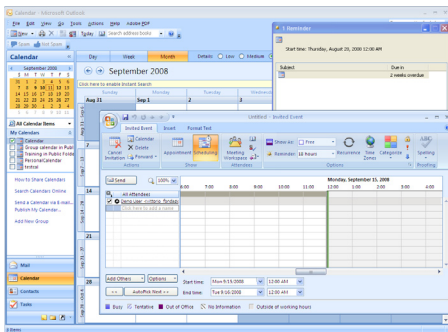


COLABORACIÓN MULTI-PLATAFORMA

E-mail, Calendario y Contactos – En cualquier momento y lugar

Al día con Windows

Administre eventos vía e-mail con Microsoft Outlook o con el Correo y Calendario de Windows Vista.



Kerio WebMail

- Colaboración total sin importar si usa Internet Explorer, Safari o Firefox.
- Use Kerio WebMail como una alternativa real a las aplicaciones de escritorio para trabajo en grupo.

Compatible con Mac

- Kerio Connect es la única alternativa a Exchange con soporte total y nativo de trabajo en grupo para Microsoft Entourage.
- Se sincroniza nativamente con Apple iCal a través de CalDAV y CardDAV.
- Administre contactos personales y globales con Apple Address Book a través de CardDAV.

Lista Global de Direcciones

Ofrece una manera fácil de acceder y visualizar la información de contacto de todas las personas incluidas en el directorio corporativo desde muchos clientes de colaboración.



SINCRONIZACIÓN MÓVIL INALÁMBRICA

Aumente la productividad de campo

- Usa tecnología Direct Push para e-mail, calendarios, contactos y tareas para usuarios móviles. Responde a tu e-mail e invitaciones a reuniones mientras viajas.
- Se sincroniza de forma inalámbrica con Apple iPhone, Windows Mobile, Treo Palm, BlackBerry, y dispositivos Symbian que utilizan Mail de Exchange o cliente RoadSync de DataViz.
- Protege datos personales y de negocios en los aparatos móviles. Borre e-mail, calendario y contactos de forma remota con Kerio Smart Wipe en caso de que el teléfono se pierda o sea robado.

Acceso desde la computadora, Internet, o aparato móvil

	Email	Contactos	Calendario	Tareas	Notas	Carpetas Públicas/Compartidas
Outlook	✓	✓	✓	✓	✓	✓
Entourage	✓	✓	✓	—	—	✓
Kerio WebMail	✓	✓	✓	✓	✓	✓
Smartphone	✓	✓	✓	✓	—	—



Testimonios

“Superar las expectativas de nuestros clientes requiere casi una respuesta inmediata a los cambios – desde plazos de proyectos a modificaciones creativas...Kerio Connect nos mantiene constantemente sincronizados.”

— *Michael Borosky*
Director Creativo,
Eleven

“La unión entre iCal y Mail, Libreta de Contactos en Snow Leopard ahora encaja perfectamente con Kerio Connect con la adición del nuevo servidor CardDAV. Mis clientes están encantados con la sincronización bidireccional en tiempo real entre Kerio y todos su programas favoritos.”

— *Brandon Carter Meixel*
Ingeniero,
Rocket Science Consulting

“Lo bueno de Kerio Connect es que puede comunicarse con todos los protocolos, puede manejar email, calendarios y recursos para toda una empresa, sin importar que aparato o plataforma cada empleado necesite o quiera usar.”

— *Kevin Anderson*
Presidente y CEO,
Computer Stores Northwest Inc.





ROBUSTA SEGURIDAD DE E-MAIL

Bloquea E-mails no Deseados con el Poder de un Sistema de Seguridad para E-mail

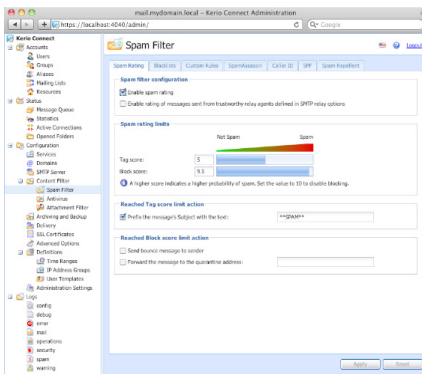
Protección Anti-spam

Bloquea hasta el 98% de spam con más de 14 niveles anti-spam

- Protección contra ataques de recolección de directorios.
- Anti-fraude / anti-falsificación.
- Servidor de lista negra en tiempo real.
- Listas negras y blancas personalizadas. SpamAssassin (Algoritmo Bayes, Heurística, y SURBL).
- Restricciones de SMTP y más.

Manejo óptimo del servidor

- Bloquea hasta 80% de spam antes de que alcance el servidor. Esto reduce la cantidad de e-mail que necesita ser filtrado y almacenado en disco.



Protección Antivirus

- Filtra virus, gusanos, Troyanos y spyware provenientes de e-mails entrantes, salientes y retransmitidos.
- Simplifica la implementación con el motor de McAfee integrado.
- Plugins listos para usar de varios motores antivirus (ClamAV, AVG, NOD32, Sophos y Avast).
- Puede combinar McAfee con un segundo motor antivirus para obtener doble protección.



ARCHIVO DE EMAIL

Archivar para conformidad o gobierno

- Archiva e-mails locales, entrantes, salientes y retransmitidos.
- Busque y clasifique archivos para fines legales o auditorías.



COPIAS DE SEGURIDAD AUTOMATIZADAS

Fácil restauración y copias de seguridad

- Programe copias de seguridad totales o diferenciales sin tener que estar presente durante el proceso.
- Haga copias de seguridad sin tener que interrumpir el servidor de correo.
- Restaure datos de usuario y configuraciones de servidor en otro servidor.
- Recupere elementos eliminados de un usuario individual con simplemente unos pocos clics.

FACILIDAD DE ADMINISTRACIÓN

Dominio Distribuido

- Administre un solo dominio de email a través de múltiples servidores en diferentes zonas geográficas.

Simplemente configúrelo y olvídense

- Ideal para organizaciones con pocos o ningún recurso de TI.
- Todos los componentes se instalan con un solo instalador en minutos.
- Administre todos los componentes a través de una interface altamente intuitiva. Ajustes fáciles de encontrar.
- Administración Web Completa
- Administra remotamente a través de canales seguros.
- Servicios auto contenidos - sin dependencia de otros servicios tales como SMTP, POP, IMAP, LDAP, y HTTP.
- Opción de instalación en un aparato virtual para una implementación y restauración más rápidas.

ACERCA DE KERIO

Innovadora en seguridad de Internet desde 1997, Kerio Technologies, Inc. ofrece soluciones de mensajería y firewall que son simples, estables y seguras.

Kerio tiene sus oficinas centrales en San José, California, y posee subsidiarias en New York, Gran Bretaña, Alemania, República Checa y Rusia. Kerio es miembro de CalConnect, miembro destacado de Apple Developer Connection y Microsoft Gold Partner.

Requisitos de servidor

Windows

1 GHz
512 MB RAM
Windows 2000/XP/2003/Vista/2008/7

Linux

1 GHz
512 MB RAM
Red Hat Enterprise Linux 4/5
CentOS 5.2
SUSE/openSUSE 10/11
Debian 5.0
Ubuntu 8.04 LTS

Mac OS X

PowerPC G4 or G5
Intel Core
512 MB RAM
Mac OS X 10.4/10.5/10.6

Virtual Appliance

Servidor VMware
VMware Player
VMware ESX

Requisitos de cliente

Windows

Outlook 2000/XP/2003/2007
Windows Mail (Vista)
Windows Calendar (Vista)

Mac OS X

Entourage 2004/ 2008
Apple Mail
Apple iCal
Apple Address Book

Web browser

Internet Explorer 6/7/8
Firefox 2/3
Safari 3/4

Certificaciones



© 2010 Kerio Technologies, Inc. Todos los derechos reservados. Los nombres de compañías reales y productos mencionados aquí pueden ser marcas comerciales de sus respectivos propietarios.
Publicado 02/2010